



REDUZIERUNG DER FILIALPLANUNGS- UND IMPLEMENTIERUNGSKOSTEN MIT DER SMARTSPACE®-LÖSUNG

Fallstudie: SmartSpace® Lösung – Convenience Store Einzelhändler

Ein Einzelhändler von einem Bedarfsartikelgeschäft benötigte eine Lösung, um die **Kosten für die Ladenplanung und -implementierung zu senken**

REDUZIERUNG DER FILIALPLANUNGS- UND IMPLEMENTIERUNGSKOSTEN MIT DER SMARTSPACE®-LÖSUNG

Fallstudie: SmartSpace® Lösung – Convenience Store Einzelhändler

Der Kunde ist Händler von einem Bedarfsartikelgeschäft, der rund 2300 Geschäfte in ganz Europa, Russland, Skandinavien und dem Baltikum betreibt. RGIS hat seine SmartSpace®-Lösungssuite jetzt in einer Citrix-basierten Umgebung bereitgestellt, die die Kommunikation mit der Hauptverwaltung und den Außenstellen verbessern soll. Dies wird letztlich die Leistung einzelner Filialen und des gesamten Unternehmens verbessern, indem die Kosten für die Planung, Genehmigung und Implementierung von Filialen bei Produktneuausrichtung, Umrüstungen und/oder Neubauten von Geschäften deutlich gesenkt werden.

ANFORDERUNG

Der Einzelhändler des Bedarfsartikelgeschäfts benötigte die Fähigkeit, **Ladenlayouts, Umsätze, Gewinn- und Margenleistung zu analysieren und darüber Bericht zu erstatten**, daher erforderten er von RGIS folgende Leistungen:

- Förderung des **Merchandisings auf Ladenebene**
- Laden-Clustering für **Analyse und Vergleich**
- **Lückenlose Verknüpfungen** mit Anwendungen von Drittanbietern
- **Verbesserung der Verwaltungskontrolle** der Ladenflächenplanung
- **3D-Modellierung** von Verkaufsflächen-Layouts
- Schnelleres Abrufen von **Verkaufsdaten für die Filiale**
- **Identifizierung von Möglichkeiten** für Abteilungsüberprüfungen, Ladenumbauten, Einführung neuer Produktkategorien und neuer Ladenformate

LÖSUNG

Der Einzelhändler des Bedarfsartikelgeschäfts schloss sich mit RGIS zusammen, um die **Raumplanungssoftwarelösung** zu vervollständigen. Hierfür wurde Folgendes bereitgestellt:

- Makro-Ladenplanungssystem:
 - Makro-Filialpläne **neuer und bestehender Filialen**
 - Importierung **vorhandener Planogramme**
 - Importierung von **Mikrobereich-Daten von Drittanbietern**
- **Speichern räumlicher Werte** einschließlich Einbauten und Planogramme
- Gerätetypen und Anzahl der Vorrichtungen
- **Planogramm** zur Ladenaufteilung
- **Leistungsberichte** geographisch und nach Ladengröße
- Fähigkeit für Benutzer, **Berichte anzupassen und zu erstellen**

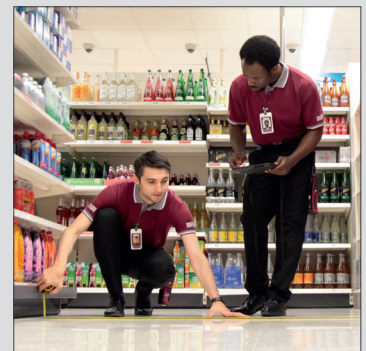
ERGEBNISSE

Durch das Outsourcing der **Raumplanungssoftwarelösung** an RGIS konnte Folgendes erzielt werden:

- **Verbesserte Leistung** sowohl für einzelne Geschäfte als auch unternehmensweit
- Deutlich reduzierte **Filialbaugenehmigungen**
- **Geringere Implementierungskosten**
- **Effizientere und kostengünstigere** Produktneuausrichtung, Umrüstungen und Neubauten von Filialen
- **Vollständige Integration** mit SAP-System und Drittanwendung



Durch die Partnerschaft mit RGIS konnte der **Umsatz gesteigert werden**, da die Berichterstattung die Leistung nach Zone, Produktzuordnung und Planogramm/Kategorie-Nachbarschaften gemessen hat, wodurch **filialspezifische und globale Änderungen implementiert** und die **Bruttoergebnisse verbessert werden konnten**



Darüber hinaus wurde ein **Umsatzanstieg berechnet**, der auf der **Umgestaltung bestehender Flächen** in den Geschäften in ihre **optimale Konfiguration** basiert

© 2021 RGIS. Alle Rechte vorbehalten.
RGIS_CS_0115_01

SmartSpace®



Vollständige Integration



Informierte Daten



Kostensparnis



KONTAKTIEREN SIE **RGIS** NOCH HEUTE, UM HERAUSZUFINDEN, WIE WIR IHNEN BEHILFLICH SEIN KÖNNEN

✉ | info@inventuren.at

☎ | +43 (0)2236 377 112

🌐 | www.rgis.at

IVALIS
POWERED BY
RGIS ✓