



ABGLEICH DES ERSATZTEILBESTANDS

Fallstudie: Industrie-, Luft- und Raumfahrtunternehmen

Ein Luft- und Raumfahrtunternehmen benötigte die Unterstützung von RGIS, um eine Inventur seiner Hubschrauber-Ersatzteile durchzuführen

✉ | info@inventuren.at

☎ | +43 (0)2236 377 112

🌐 | www.rgis.at

IVALIS
POWERED BY
RGIS ✓

ABGLEICH DES ERSATZTEILBESTANDS

Fallstudie: Industrie-, Luft- und Raumfahrtunternehmen

Ein Luft- und Raumfahrtunternehmen war gehalten, eine bestimmte Anzahl von Chinook-Hubschraubern in ständiger Bereitschaft zu halten. Eine größere Anzahl nicht verfügbarer Ersatzteile könnte zeitnahe Reparaturen an den Fluggeräten beeinträchtigen. Das Luft- und Raumfahrtunternehmen arbeitete mit RGIS zusammen, um die verfügbaren Ersatzteile zu überprüfen.

ANFORDERUNG

Ein Luft- und Raumfahrtunternehmen war gehalten, eine bestimmte Anzahl von Chinook-Hubschraubern in ständiger Bereitschaft zu halten. Eine größere Anzahl nicht verfügbarer Ersatzteile könnte zeitnahe Reparaturen an den Fluggeräten beeinträchtigen. Das Luft- und Raumfahrtunternehmen bat RGIS um:

- **Validierung** der Anzahl der auf Lager befindlichen Ersatzteile
- Bewertung der gelagerten Ersatzteile
- **Zustandsbewertung** der auf Lager befindlichen **Ersatzteile**
- **Standortbestimmung** der Ersatzteile
- Abdeckung verschiedener Sicherheits-Standorte von Militär und Drittparteien

LÖSUNG

Das Luft- und Raumfahrtunternehmen arbeitete mit RGIS zusammen, um **benutzerdefinierte Berichte** zu erstellen:

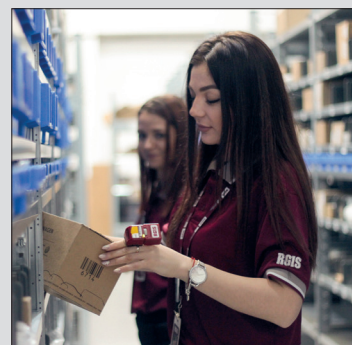
- Ein maßgeschneidertes Programm wurde entwickelt, um eine Vielzahl verschiedenartiger Informationsströme zu zusammenzuführen
- **Abweichungsberichte** wurden in Echtzeit generiert
- Ein straffer Zeitplan wurde innerhalb **eines engen Zeitrahmens** aufgestellt, um alle militärischen und von Dritten gesicherten Standorte mit einzubeziehen
- Alle Standorte wurden simultan gezählt

ERGEBNISSE

Das Luft- und Raumfahrtunternehmen befand, dass es durch die Auslagerung des Hubschrauberteil-Inventur-Projekts an RGIS in der Lage war:

- Eine Zählung aller Standorte, einschließlich der Sicherheits-Standorte von Militär- und Drittparteien durchzuführen
- Eine beträchtliche Menge nicht am erwarteten Lagerort befindlicher Ersatzteile zu **identifizieren**
- Durch die der RGIS-Planung der Zählungen gleichzeitig **auf globale Daten zugreifen zu können**
- Leicht festzustellen, wo ein **dringender und unmittelbarer Bedarf an Ersatzteilen** bestand
- Zu **bestimmen**, welche Ersatzteile aufgrund ihres Zustandes ersetzt werden müssen

Das Luft- und Raumfahrtunternehmen befand, dass es durch die Zusammenarbeit mit RGIS, **leichter wurde, zu erkennen**, wo ein dringender und unmittelbarer Bedarf an Ersatzteilen bestand



© 2020 RGIS. Alle Rechte vorbehalten.
RGIS_CS_0061_01

Lagerbestands-Validierung



Informations-Beschaffung



Genauere Daten



Abweichungsberichte



KONTAKTIEREN SIE **RGIS** NOCH HEUTE, UM HERAUSZUFINDEN, **WIE WIR IHNEN BEHILFLICH SEIN KÖNNEN**

 | info@inventuren.at

 | +43 (0)2236 377 112

 | www.rgis.at

IVALIS
POWERED BY
RGIS 