



customer service

Self checkout

Crystal
clear
hearing
loop

Lloyds Pharmacy

27

30

BETRACHTUNG DER FLÄCHEN- ETIKETTIERUNG IM EINZELHANDEL

Fallstudie: Einzelhandelsdienstleistungen – Supermarkt

RGIS kooperierte mit der Supermarktkette, um die Verwaltung (Pflege / Wartung) der **permanenten Lagerflächen-Etikettierung** der Supermarktkette in **allen Filialen** zu unterstützen

✉ | info@inventuren.at

☎ | +43 (0)2236 377 112

🌐 | www.rgis.at

IVALIS
POWERED BY
RGIS ✓

BETRACHTUNG DER FLÄCHEN-ETIKETTIERUNG IM EINZELHANDEL

Fallstudie: Einzelhandelsdienstleistungen – Supermarkt

Eine führende landesweit tätige Supermarktkette mit über 650 Hauptgeschäften und mehr als 700 Mini-Märkten, benötigte die Unterstützung von RGIS, um die Verwaltung (Pflege / Wartung) der permanenten Lagerflächen-Etikettierung in allen Filialen zu übernehmen.

ANFORDERUNG

Die Supermarktkette wählte RGIS aus, um die Verwaltung (Pflege / Wartung) ihrer permanenten Lagerflächen-Etikettierung in all ihren Filialen zu übernehmen. Der Kunde benötigte Folgendes:

- Die zentral verwalteten Flächen-Pläne sollten die **Nummerierung der Flächen-IDs** in ihren Märkten **akkurat spiegeln**
- Um regelmäßige **Flächen-Untersuchungen** in allen Märkten zu ermöglichen
- Um **marktspezifische (filialspezifische) Planogramme** zu erstellen, da korrekte Lager-ID-Nummern unverzichtbar waren

LÖSUNG

RGIS arbeitete mit der Supermarktkette zusammen, und bot Folgendes an:

- 2-3 **erfahrene Auditoren** für 3-4 Stunden pro Filiale, um die zentral verwalteten Flächenpläne mit der tatsächlichen Etikettierung der Lagerflächen abzugleichen
- Fehlende, beschädigte oder in falscher Reihenfolge/Position platzierte Etiketten konnten schnell identifiziert werden
- Die Etiketten wurden **repariert** oder durch neue Etiketten **ersetzt**, um sicherzustellen, dass der Flächen-Plan den tatsächlichen Lager-Plätzen und Nummern innerhalb jeder einzelnen Filiale entsprach

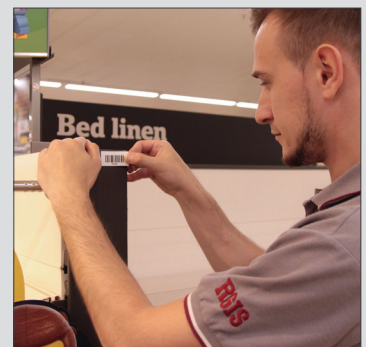
ERGEBNISSE

Die Partnerschaft mit RGIS konnte die Supermarktkette auf folgende Weise unterstützen:

- Vergleichen der **Flächennutzung** aller Filialen mit den zentral verwalteten Flächen-Plänen, um Kontinuität und Beachtung im gesamten Unternehmen zu gewährleisten
- Gewährleistung, dass jederzeit die **korrekten Produkte wiederbeschafft wurden**
- Sicherstellen, dass die Produkte im gesamten Unternehmen auf den korrekten Flächen **angeboten und ausgestellt** wurden



Durch die Partnerschaft mit RGIS konnte die Supermarktkette sicherstellen, dass im gesamten Unternehmen die korrekten Produkte nachbestellt, angeboten und ausgestellt wurden



© 2021 RGIS. Alle Rechte vorbehalten.
RGIS_CS_0006_02

Markt Plan



Flächen Vermessung



Informationsbeschaffung



Genauere Daten



KONTAKTIEREN SIE **RGIS** NOCH HEUTE, UM HERAUSZUFINDEN, WIE WIR IHNEN BEHILFLICH SEIN KÖNNEN

 info@inventuren.at

 +43 (0)2236 377 112

 www.rgis.at

IVALIS
POWERED BY
RGIS 